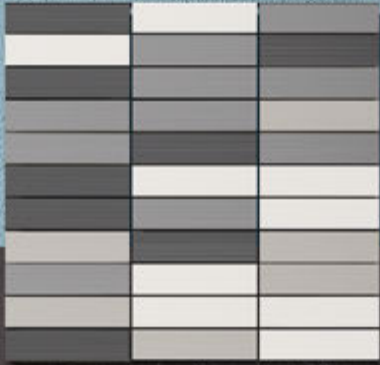
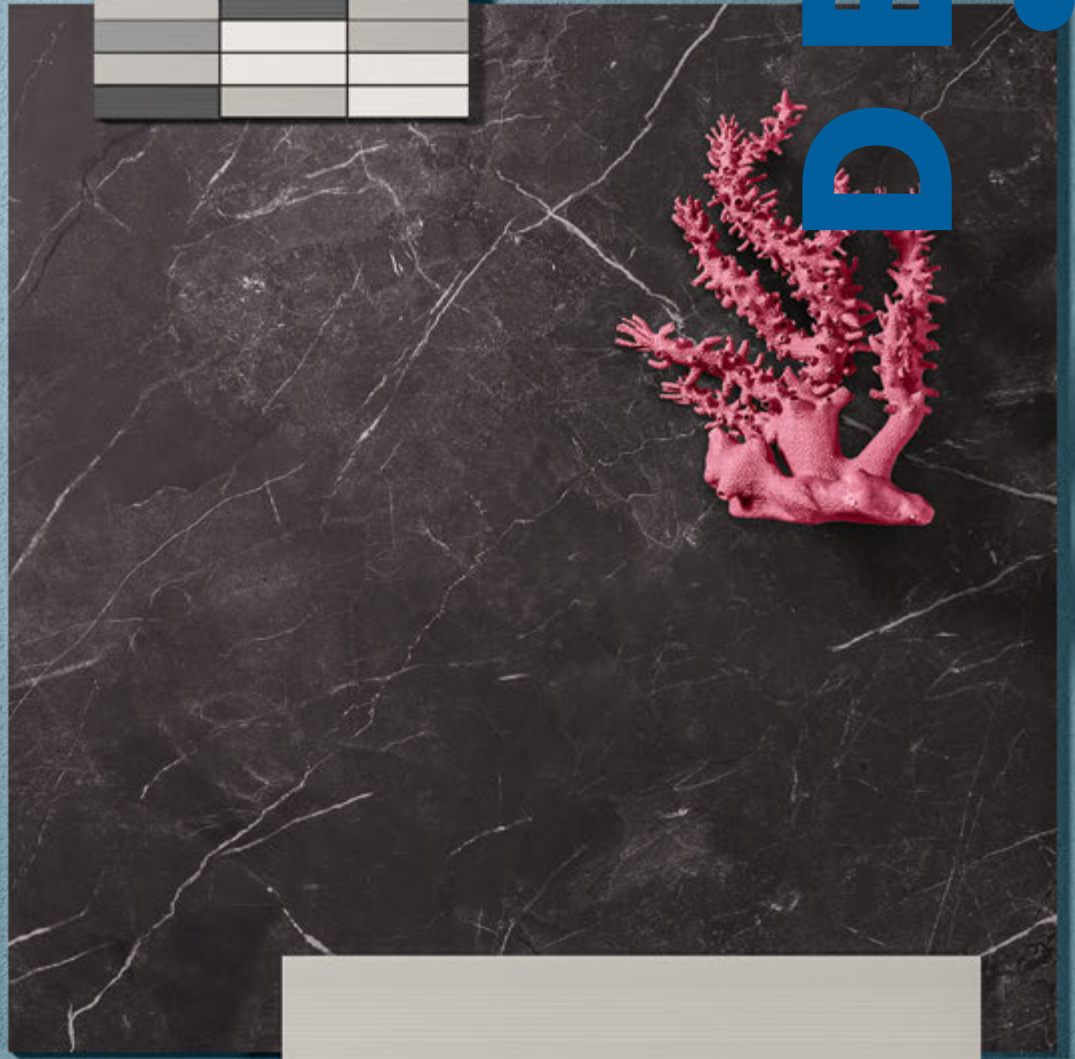


DEEP.

W



CLIPER

CLIPER
CERÂMICA

dp. Deep

Wall
Deep Cinza Mate . 30 x 60 | Deep Cinza Claro Mate . 30 x 60
Floor
Lek Cinza . 60 x 60



DP.

W

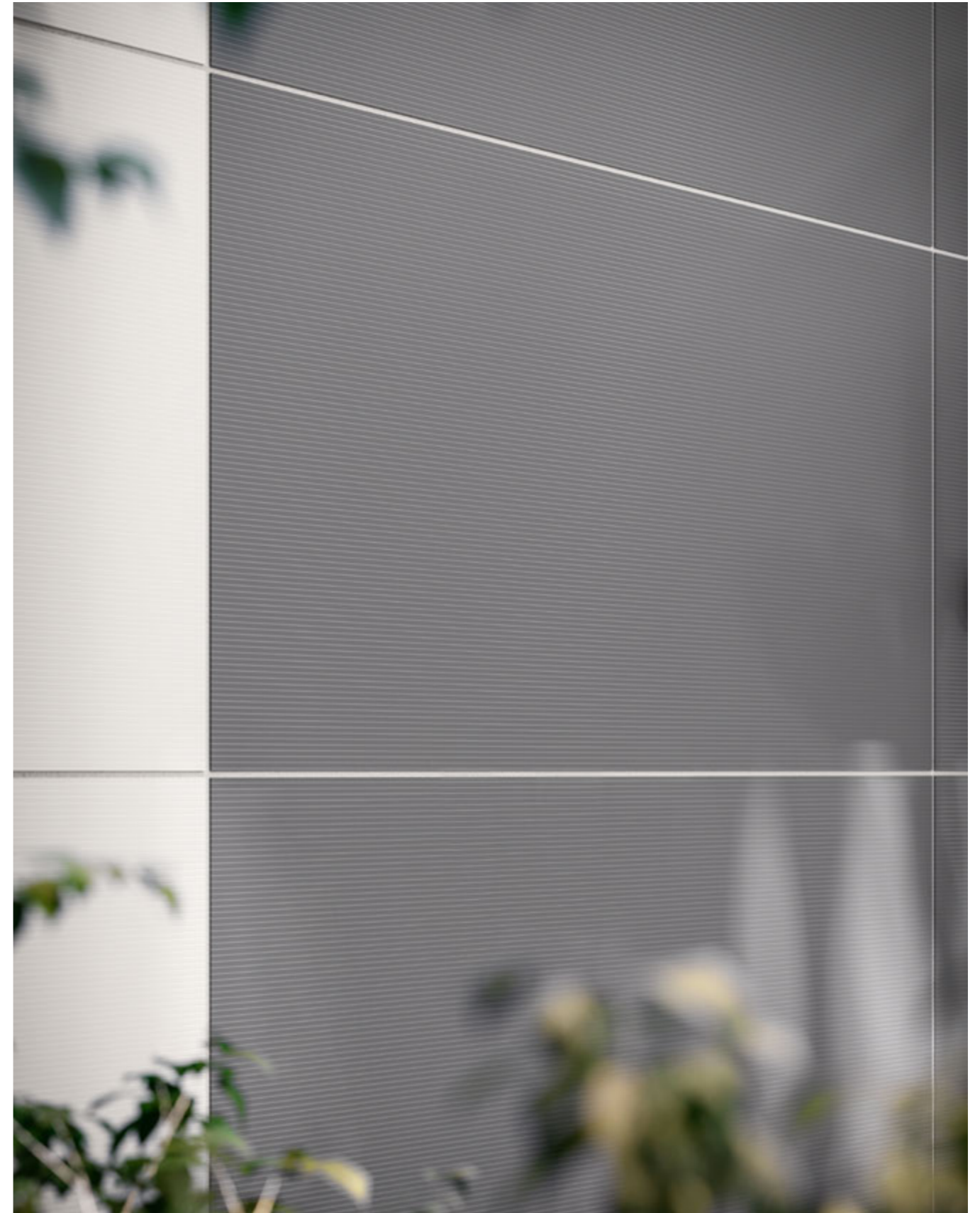
dp. Deep

Wall
Deep Cinza Mate . 30 x 60 | Deep Cinza Claro Mate . 30 x 60



6

Deep Branco Mate . 30 x 60 | Deep Antracite Mate . 30 x 60



DP.

W

7

CLIPER

dp. Deep

Wall
Deep Antracite Mate . 30 x 60 | Deep Branco Mate . 30 x 60
Mosaico 11 Deep Antracite (Mate) . 32 x 32
Floor
Timber Taupe . 20 x 80



30 x 60 x 0.85 cm . 11.8 x 23.6 x 0.33 in



Deep Antracite Mate

Nat. **30 x 60** V3060DP21C00M S8



Deep Cinza Claro Mate

Nat. **30 x 60** V3060DP22C00M S8



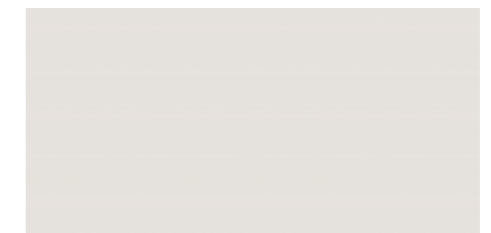
****Mosaico 11 Deep Antracite (Mate)**
32x32 (2.5x10.5 aprox.)

Ret. MV3333DP21C00M/11 R S19



Deep Cinza Mate

Nat. **30 x 60** V3060DP52C00M S8



Deep Branco Mate

Nat. **30 x 60** V3060DP00C00M S8

dp.

** Peça colada em rede [mosaico] e construída aleatoriamente
** Piece presented in frame [mosaic] and aleatory layed
** Pièce découpée et collée de forme alléatoire

	Norma Norms . Normes . Normen EN 14411: 2012 Anexo G - BIII	Valores prescritos na norma Standard required by the norms Valeur prescrite de la norme
Dimensões e aspecto de superfície . Dimensions and surface aspect . Dimensions et aspect de surface		
A) Desvio máximo da largura e do comprimento para dimensões de fabrico . Dimension tolerance . Tolérance dimensionnelle		
i) Individual . Individual . Individuel		± 0.5 % ; ± 2.0mm
B) Desvio máximo da espessura . Thickness tolerance . Tolérance de l'épaisseur		
		± 10.0 % ; 0.5mm
C) Desvio máximo na rectitude das arestas . Sides Straightness tolerance . Tolérance de la rectilignité des bords		
		± 0.3 % ; ± 1.5mm
D) Desvio máximo na ortogonalidade . Rectangularity tolerance . Tolérance de l'orthogonalité		
	ISO 10545 - 2	± 0.5 % ; ± 2.0mm
E) Desvio máximo na planaridade . Flatness tolerance . Tolérance de la planéité		
i) Curvatura Central . Central curvature tolerance . Tolérance courbure centrale		+ 0.5 % ; ± 2.0mm - 0.3% / - 1.5 mm
ii) Curvatura Lateral . Lateral curvature tolerance . Tolérance courbure latérale		+ 0.5 % ; ± 2.0mm - 0.3% / - 1.5 mm
iii) Empeno em relação à diagonal . Diagonal warping tolerance . Tolérance de la flèche diagonale		± 0.5 % ; ± 2.0mm
F) Aspecto superficial . Surface appearance . Aspect superficiel		
		95% sem defeitos 95% without defects 95% sans défauts
ABSORÇÃO DE ÁGUA . Water absorption . Absorption d'eau		
	ISO 10545-3	> 10% Min ind. 9%
TENSÃO DE RUPTURA . Rupture modulus . Module de rupture		
	ISO 10545-4	Esp. ≥ 7.5mm Min. 600N Esp. < 7.5mm Min. 200N Thickness ≥ 7.5mm Min 600N Thickness < 7.5mm Min 200N Épaisseur ≥ 7.5mm Min 600N Épaisseur < 7.5mm Min 200N
RESISTÊNCIA MECÂNICA À FLEXÃO . Flexion resistance . Résistance à la flexion		
	ISO 10545-4	Esp. ≥ 7.5mm Min. 12 N/mm2 Esp. < 7.5mm Min. 15 N/mm2 Thickness ≥ 7.5mm Min. 12 N/mm2 Thickness < 7.5mm Min. 15 N/mm2 Épaisseur ≥ 7.5mm Min. 12 N/mm2 Épaisseur < 7.5mm Min. 15 N/mm2
RESISTÊNCIA ÀS MANCHAS . Stain resistance . Résistance aux tâches		
	ISO 10545-14	Classe 3 (min) Class 3 (min) Classe 3 (min)
RESISTÊNCIA QUÍMICA . Chemical Resistance . Résistance aux agents chimiques		
i) Ácidos e Bases . Acids and alkalis . Acides / Bases		
	ISO 10545-13	Produto por produto Product by product Produit par produit
ii) Produtos Domésticos de Limpeza . Cleaning home keeping chemicals . Produits ménagers		
		Classe GB (min) Class GB (min) Classe GB (min)
iii) Aditivos para Água de Piscinas . Swimming pools salts . Produits pour piscines		
		Classe GB (min) Class GB (min) Classe GB (min)
RESISTÊNCIA À FENDILHAGEM . Resistance to Hair Cracking . Résistance Trésaillage		
	ISO 10545-11	Exigido Required Exigé
RESISTÊNCIA AO CHOQUE TÉRMICO . Thermal shock resistance . Résistance au choc thermique		
	ISO 10545-9	Exigido Required Exigé

Embalagem e peso . Packing and weight . Emballage et poids

formato (cm) size format	acabamento finish finition	espessura (mm) thickness épaisseur	peças/caixa pieces/box pièces/boîte	m ² /caixa (aprox.) sqm/box m2/boîte	caixas/pal box/pal boîtes/pal	m ² /pal sqm/pal m2/pal	⁽¹⁾ kg/caixa kg/box kg/boîte	⁽¹⁾ kg/pal kg/pal kg/pal	pal/contentor pal/container pal/conteneur	pal/camião pal/truck pal/camion
30 x 60	Nat.	8.50	7	1.26	40	50.40	17.50	725	33	33

Mosaicos Mosaics Mosaïques	formato (cm) size format	espessura (mm) thickness épaisseur	peças/caixa pieces/box pièces/boîte	[1] Valor médio [1] Average data [1] Valeur moyenne
	32 x 32	8.50	10	

**** Peça colada em rede (mosaico) e construída aleatoriamente .**
** Piece presented in frame (mosaic) and aleatory layed.
** Pièce découpée et collée de forme aléatoire.

As variantes a que o processo de produção de cerâmica está sujeito podem provocar ligeiras variações de tonalidade em relação ao padrão de cor estabelecido. A Cliper reserva-se o direito de alterar ou eliminar, total ou parcialmente, qualquer referência ou especificação técnica contida neste catálogo. As cores impressas neste catálogo são apenas indicativas.

The variants to which the production process is exposed can cause slight variations on shade to the fixed standard colours. Cliper has right to change or eliminate, totally or partially, any reference or technical specification mentioned in this catalogue. Printed colours in this catalogue are for guidance purposes only.

Les variantes auxquelles le processus de production est soumis peuvent provoquer des légères variations de tonalité par rapport au standard établie. Cliper se donne le droit de changer ou supprimer, partiellement ou totalement, toute référence ou spécification technique mentionnées sur ce catalogue. Les couleurs présentées sur ce catalogue ne sont qu'indicatives.



CLIPER CERÂMICA S.A.
Parque Industrial da Figueira da Foz
Rua das Olaias 119
3090-463 Lavos . Figueira da Foz
Portugal

T. +351 233 402 200
F. +351 233 402 209
geral@cliper.pt

www.cliper.pt