



DESTONALIZADO
DIFFERENT SHADED
DÉNUANCÉ

PAVIMENTO E REVESTIMENTO
FLOOR AND WALL TILES
FAÏENCES ET CARREAUX SOL

RESISTÊNCIA AO ESCORREGAMENTO
ANTI-SLIP FEATURES (SLIPERINESS)
ANTIDÉRAPANT



CLIPER Cerâmica S. A.
Parque Industrial da Figueira da Foz | Rua das Olaias 119
3090-381 Figueira da Foz | Portugal
T +351 233 402 200 | F +351 233 402 209
geral@cliper.pt | www.cliper.pt



COMPETE 2020

PORTUGAL 2020



UNION EUROPEA
Fundo Europeu
de Desenvolvimento Regional

Características Técnicas
Technical Characteristics • Caractéristiques techniques

DIMENSÕES E ASPECTO DE SUPERFÍCIE Dimensions and surface aspect • Dimensions et aspect de surface	Norma Norme • Normes EN 14411: 2012 Anexo G - B1 a	Pavimentos de Porcelânico Porcelain Floor Tiles • Sols Cérame Emailé	
		Valores prescritos na norma Standard required by the norms Valeur prescrite de la norme	Valores Cliper Cliper values Données Cliper
A) Desvio máximo da largura e do comprimento para dimensões de fabrico Dimension tolerance • Tolérance dimensionnelle		± 0,6 % ; ± 2,0mm	± 0,25%
B) Desvio máximo da espessura Thickness tolerance • Tolérance de l'épaisseur		± 5 % ; 0,5mm	± 0,30%
C) Desvio máximo na rectitude das arestas Sides Straightness tolerance • Tolérance de la rectilignité des bords		± 0,5 % ; ± 1,5mm	± 3,0%
D) Desvio máximo na ortogonalidade Rectangularity tolerance • Tolérance de l'orthogonalité		± 0,5 % ; ± 2,0mm	± 0,30%
E) Desvio máximo na planaridade Flatness tolerance • Tolérance de la planéité	ISO 10545 - 2		
i) Curvatura Central Central curvature tolerance • Tolérance courbure centrale		± 0,5 % ; ± 2,0mm	± 0,30%
ii) Curvatura Lateral Lateral curvature tolerance • Tolérance courbure latérale		± 0,5 % ; ± 2,0mm	± 0,30%
iii) Empeno em relação à diagonal Diagonal warping tolerance • Tolérance de la flèche diagonale		± 0,5 % ; ± 2,0mm	± 0,30%
F) Aspecto superficial Surface appearance • Aspect superficiel		95% sem defeitos 95% without defects 95% sans défauts	
ABSORÇÃO DE ÁGUA Water absorption • Absorption d'eau	ISO 10545-3	< 0,5% e máx. Individual 0,6% < 0,5% and max. for one piece 0,6% < 0,5% et max. pour une pièce 0,6%	E ≤ 0,30%
TENSÃO DE RUPTURA Rupture modulus • Module de rupture	ISO 10545-4	Espessura ≥ 7,5mm Mínimo 1300N Épaisseur ≥ 7,5mm Minimum 1300N	Média 1500N Average 1500N Moyenne 1500N
RESISTÊNCIA MECÂNICA À FLEXÃO Flexion resistance • Résistance à la flexion	ISO 10545-4	Mínima 35 N/mm ² At least 35 N/mm ² Minimum 35 N/mm ² Mínimo individual 32 N/mm ² Least for one piece 32 N/mm ² Minimum pour une pièce 32 N/mm ²	Média 40 N/mm ² Average 40 N/mm ² Moyenne 40 N/mm ²
RESISTÊNCIA ÀS MANCHAS Stain resistance • Résistance aux tâches	ISO 10545-14	Classe 3 (min) At least Class 3 Classe 3 ou plus	Classe 3 (min) At least Class 3 Classe 3 ou plus
RESISTÊNCIA QUÍMICA Chemical Resistance • Résistance aux agents chimiques		Produto por produto Product by product Produit par produit	Produto por produto Product by product Produit par produit
i) Ácidos e Bases Acids and alkalis • Acides / Bases			
ii) Produtos Domésticos de Limpeza Cleaning home keeping chemicals • Produits ménagers	ISO 10545-13	Classe GB (min) At least Class GB Classe GB ou plus	Classe GB (min) At least Class GB Classe GB ou plus
iii) Aditivos para Água de Piscinas Swimming pools salts • Produits pour piscines		Classe GB (min) At least Class GB Classe GB ou plus	Classe GB (min) At least Class GB Classe GB ou plus
RESISTÊNCIA AO GELO Frost resistance • Résistance au gel	ISO 10545-12	Exigido Required Exigible	Conforme Guaranteed Conforme
RESISTÊNCIA AO CHOQUE TÉRMICO Thermal shock resistance • Résistance au choc thermique	ISO 10545-9	Pedido Requested Demandé	Conforme Guaranteed Conforme
RESISTÊNCIA À ABRASÃO Resistance to surface abrasion (PEI) • Résistance à l'abrasion	ISO 10545-7	Produto por produto Product by product Produit par produit	III a V

EMBALAGEM E PESO / PACKING AND WEIGHT / EMBALLAGE ET POIDS

formato (cm) size format	espessura (mm) thickness épaisseur	peças/caixa pieces/box pièces/boîte	m ² /caixa (aprox.) sqm/box m ² /boîte	caixas/pal box/pal boîtes/pal	m ² /pal sqm/pal m ² /pal	kg/caixa kg/box kg/boîte	kg/pal kg/pal	pal/contentor pal/container pal/conteneur	pal/camião pal/truck pal/camion
33 x 60	9,50	6	1,20	40	48,00	24,00	975	22	24

rodapés skirtings plinthes	formato size format	peças/caixa pieces/box pièces/boîte
	8 x 33 x 0,95	28
	8 x 60 x 0,95	22

(1) Valor médio
(1) Average data
(1) Valeur moyenne

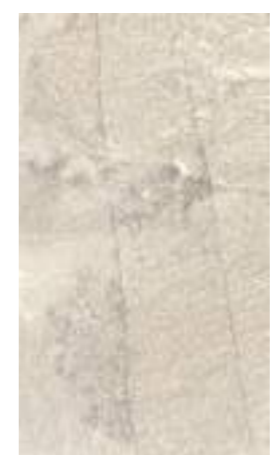
CC190 / 09 2016

www.cliper.com.pt

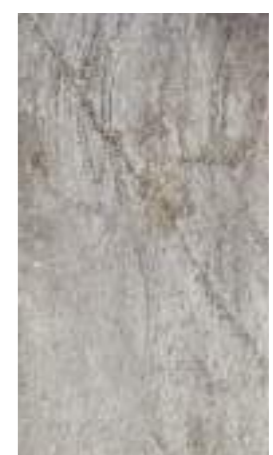


torrens
collection





Marfim
33 x 60 - 3360TE04C01 [s12](#)



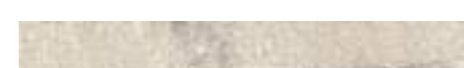
Cinza
33 x 60 - 3360TE52C01 [s12](#)



Marfim
8 x 33 - R833TE04C01 [u1](#)



Cinza
8 x 33 - R833TE52C01 [u1](#)



Marfim
8 x 60 - R860TE04C01 [u9](#)



Cinza
8 x 60 - R860TE52C01 [u9](#)



DEGRAU - RODAPÉ: Disponíveis em todos os formatos e acabamentos da série.
STEP - SKIRTING: Available in all formats and finishings of the range.
MARCHE D'ESCALIER - PLINTHES: Disponibles dans tous les formats et finitions de la série.